

板深褐色。腹管被小刺突纹。尾片、尾板小刺突。触角节Ⅲ端半、节Ⅳ—Ⅵ、跗节Ⅱ横瓦纹。身体背面密被长尖毛，绝大多数背毛有毛基斑，背片Ⅶ背毛和毛基斑较大而色深；各节中侧域均未连成横带。头顶毛2对，头背毛60余根；前胸背板密被细长尖毛约120根；腹部背片Ⅰ中侧毛100余根，缘毛60余根；背片Ⅷ背毛22—26根。头顶毛长0.08 mm，腹部背片Ⅰ缘毛长0.08 mm，背片Ⅷ背毛长0.10 mm，分别为触角节Ⅲ最宽直径的1.15、1.13及1.54倍。中额平直。额瘤不显。触角6节，全长2.33 mm，为体长0.85倍；节Ⅲ长1.00 mm，节Ⅰ—Ⅵ长度比例：13:9:100:44:38:18+10；触角末节鞭部为基部0.55倍。触角毛似体背毛，Ⅰ—Ⅵ毛数：14—17、12—14、74—86、30—37、28、6+0，末节顶端有短毛4根；节Ⅲ毛长0.05 mm，为该节最宽直径0.69倍。触角节Ⅲ基半有10—14个圆形或卵形无睫次生感觉圈，原生感觉圈有长睫。喙端达中足基节，节Ⅳ+Ⅴ粗壮，长0.16 mm，为基宽1.72倍，为后足跗节Ⅱ的0.90倍；端部有毛10对，其中次生毛7对。足各节正常。后足股节长0.99 mm，为触角节Ⅲ0.98倍。后足胫节长1.70 mm，为体长0.62倍。足毛较多，胫节端部及近端内侧毛为钉状，与其他毛明显不同。后足胫节毛长0.08 mm，为该节中宽1.10倍。跗节Ⅰ毛序：7, 7, 7。后足跗节Ⅱ长0.18 mm。腹管截断状，端宽0.08 mm。尾片末端宽圆，有毛30—36根。尾板末端宽圆，有毛60—78根。

观察标本 6头无翅孤雌蚜，1985-VI-10，河北（蔚县小五台山），No. Y5883-1-2-3，寄主：山刺菜，田上波采。

分布 河北（蔚县）。

生物学 寄主植物为山刺菜。

(26) 黑桦毛斑蚜 *Symydobius (Antisymydobius) kabae* (Matsumura, 1917) (图 117)

Yezocallis kabae Matsumura, 1917: 369.

Symydobius (Antisymydobius) kabae (Matsumura): Paik, 1965: 45; Higuchi, 1972: 69; Tao, 1963: 53; Zhang *et* Zhong, 1983: 181; Zhang, Zhang *et* Zhong, 1993: 118; Blackman *et* Eastop, 1994: 891; Qiao *et* Zhang, 2002: 245; Qiao, Jiang *et* Zhang, 2003: 704.

特征记述

无翅孤雌蚜 体长卵形，体长3.10 mm，体宽1.50 mm。活体黑褐色。玻片标本头部、胸部黑色，腹部淡色，有黑斑，背片Ⅰ—Ⅶ由毛片组成中、侧断续横带及缘斑，背片Ⅷ横带横贯全节。喙、尾片、尾板黑色，触角节除Ⅳ—Ⅴ基部1/2—2/3淡色外，其他黑色，后足及跗节全黑色，前、中足股节端部2/3及胫节端部黑色。体表粗糙，有粗刻点组成横瓦纹，在各缘斑上有圆形小瘤2—4个。气门圆形关闭，气门片黑色。节间斑明显黑褐色。中胸腹盆无柄，两臂中央1/3膨大，端部1/3缩小，仅为其宽的1/2。体背多长毛，腹部各背片百余根，但背片Ⅶ中侧毛24根和缘毛50余根，背片Ⅷ共有毛

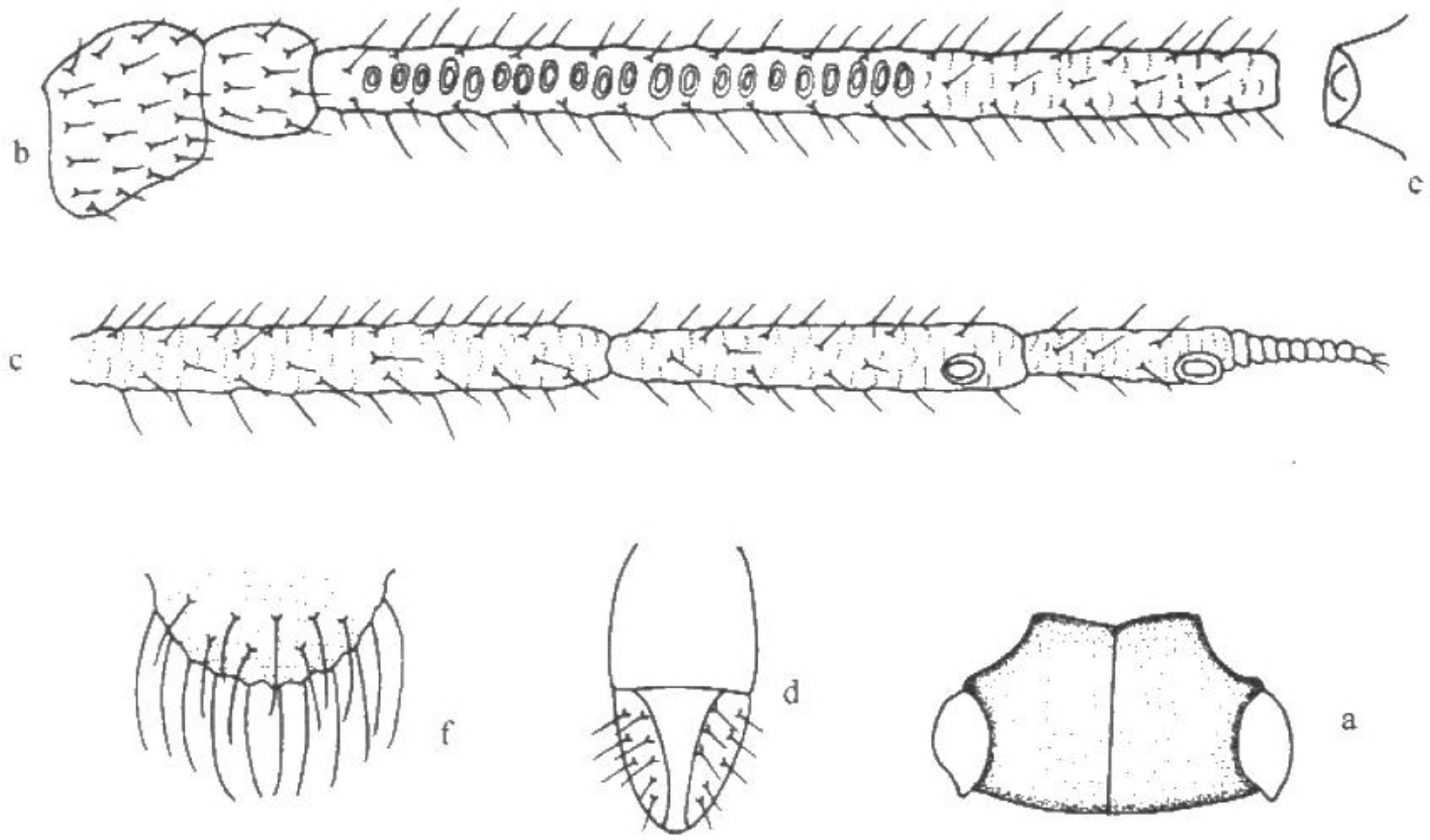


图 117 黑桦毛斑蚜 *Symydobius (Antisymydobius) kabae* (Matsumura)

无翅孤雌蚜 (apterous viviparous female)

a. 头部背面观 (dorsal view of head); b. 触角节 I—III (antennal segments I—III); c. 触角节 IV—VI (antennal segments IV—VI); d. 喙节 IV + V (ultimate rostral segment); e. 腹管 (siphunculus); f. 尾片 (cauda)。

32—46 根; 毛长 0.12 mm, 为触角节 III 最宽直径 2 倍, 头顶及腹部背片 I 缘毛为其 1.3—1.5 倍。额瘤不显, 中瘤平直, 稍显背中缝。触角细长, 有粗刻点横纹, 全长 2.60 mm, 为体长 0.83 倍; 节 III 长 1.00 mm, 节 I—VI 长度比例: 13:8:100:55:43:20+13; 节 III 有横长卵形次生感觉圈 17—23 个, 分布基部 3/5 排列一行; 各节毛长, 节 I—VI 毛数: 42、9、105—115、55—67、34—39、3—8+0 根; 节 III 毛长 0.05 mm, 与该节直径约等长或稍短。喙粗短, 达中足基节, 节 IV + V 粗短, 0.14 mm, 长为基宽 1.40 倍, 为后足跗节 II 0.71 倍, 有刚毛 20 余根。足粗糙, 后足股节 0.92 mm, 为触角节 III 0.90 倍; 后足胫节 1.70 mm, 为体长 0.55 倍, 毛长为该节中宽 0.82 倍; 跗节 I 毛序: 5, 5, 5 或 7, 7, 5。腹管截断状, 有小刺组成瓦纹, 长与端径约相等。尾片馒头状, 长 0.12 mm, 为腹管 2.0 倍, 稍短于触角节 I, 有粗小刺组成横纹, 有长毛 20—29 根。尾板半圆形, 有毛 83—120 根。生殖板骨化黑色, 长毛百余根。

观察标本 2 头无翅孤雌蚜, 1985-VIII-11, 辽宁 (建昌大黑山), No.8198-2-2, 寄主: 野芹菜, 张广学采; 6 头无翅孤雌蚜, 1963-VIII-27, 北京 (百花山), No.Y442, 寄主: 黑桦 *Betula dahurica* Pall., 王福临采; 3 头无翅孤雌蚜, 1984-IX-10, 河北 (都山), No.Y5725, 寄主: 黑桦, 田士波、赵淑娥采; 3 头无翅孤雌蚜, 1984-IX-10, 河北 (都山), No.Y5733, 寄主: 黑桦, 田士波、赵淑娥采; 10 头无翅孤雌蚜, 1984-IX-12, 河北 (都山), No. Y5740, 寄主: 棘皮桦 (黑桦) *Betula dahurica*, 田士波、赵淑娥

采; 4头无翅孤雌蚜和1头有翅孤雌蚜, 1976-VII-18, 黑龙江(克东), No.6384, 寄主: 黑桦, 张广学、钟铁森采; 3头无翅孤雌蚜和4头有翅孤雌蚜, 1984-VI-25, 辽宁(本溪), No.Y4948, 寄主: 桦树, 张广学、刘丽娟采; 6头无翅孤雌蚜, 1983-IX-11, 河北(雾灵山), No.Y4335, 寄主: 棘皮桦, 田士波采; 4头无翅孤雌蚜, 1986-VI-18, 河北(涿鹿), No.7215, 寄主: 白桦 *Betula platyphylla*, 田士波采; 1头无翅孤雌蚜, 1985-VIII-11, 辽宁(建昌大黑山), No.8202, 寄主: 白桦, 张广学采; 3头无翅孤雌蚜和1头有翅孤雌蚜, 1985-VIII-11, 辽宁(建昌大黑山), No.8174, 寄主: 黑桦, 张广学采。

分布 北京(百花山)、河北(都山、雾灵山、涿鹿)、辽宁(建昌、本溪)、黑龙江(克东); 朝鲜半岛, 日本。

生物学 本种主要取食桦木属植物, 在一年或二年生枝条上, 身体黑褐色、黑色或红褐色; 辽宁建昌记载在野芹菜的叶上取食, 并形成卷叶, 但虫口数量很少, 估计野芹菜为该种的偶落寄主。

(27) 少圈毛斑蚜 *Symydobius (Antisymydobius) paucisensorius* Zhang, Zhang et Zhong, 1993 (图 118)

Symydobius (Antisymydobius) paucisensorius Zhang, Zhang et Zhong, 1993: 118; Qiao et Zhang, 2002: 246; Qiao, Jiang et Zhang, 2003: 705.

特征记述

无翅孤雌蚜 体椭圆形, 体长 2.33 mm, 体宽 1.22 mm。玻片标本头前部、中胸黑色, 腹部淡色, 后胸背板及腹部背片 I—VII 各有独立缘斑, 各节有中侧断续黑斑, 呈横带, 背片 VIII 呈带横贯全节; 触角节 I、节 II 及节 IV—VI 各端部 1/2 黑色, 喙黑色, 足全褐色, 后足各节及前、中足股节端部 2/3、胫节两端及跗节黑色, 腹管、尾片、尾板及生殖板黑色。体表粗糙, 由小粗刻点组成的横瓦纹, 腹面由小刺突组成瓦纹。气门圆形关闭, 气门片黑色。节间斑明显黑褐色。缘瘤小圆形, 透明, 位于前胸背板及腹部背片 I—VIII 各有 2—5 对, 偶有 1 对, 直径不大于触角的次生感觉圈。中胸腹盆褐色无柄, 横长 0.39 mm, 为触角节 IV 0.90 倍。体背毛多, 长尖锐, 头部背面有毛 60—80 余根; 前胸背毛约 160 根; 腹部背片 I 毛约 200 根, 背片 VIII 长毛 25—36 根。头顶毛长 0.09 mm, 为触角节 III 最宽直径 1.70 倍, 腹部背片 I 毛 0.07 mm, 背片 VIII 毛长 0.11 mm。头顶不隆, 呈平顶状。触角有瓦纹, 全长 2.12 mm, 为体长 0.91 倍; 节 III 长 0.80 mm, 节 I—VI 长度比例: 15:9:100:53:47:24+16; 节 I—VI 毛数: 31—38、13—15、98—118、45—50、32—38、10—13+0 根, 鞭部顶端有短毛 4 或 5 根; 节 III 毛长 0.06 mm, 为该节最宽直径 1.10 倍; 节 III 有小圆形次生感觉圈 1—6 个, 有时无。喙粗大, 不达后足基节, 节 IV+V 楔状, 长 0.14 mm, 为基宽 1.60 倍, 为后足跗节 II 0.79 倍, 有长毛